

「投資信託の販売会社における比較可能な共通KPI」の公表

(2020年度)

「投資信託の販売会社における比較可能な共通KPI」の内容

水島信用金庫は、資産形成・資産運用に関する業務において、お客さま本位の業務運営を実現するため、2017年9月に「お客さま本位の業務運営に関する方針」を策定・公表いたしました。

本方針に係る取組状況について、金融庁が公表した「投資信託の販売会社における比較可能な共通KPI」に基づき、当金庫の数値を公表いたします。

共通KPIの内容

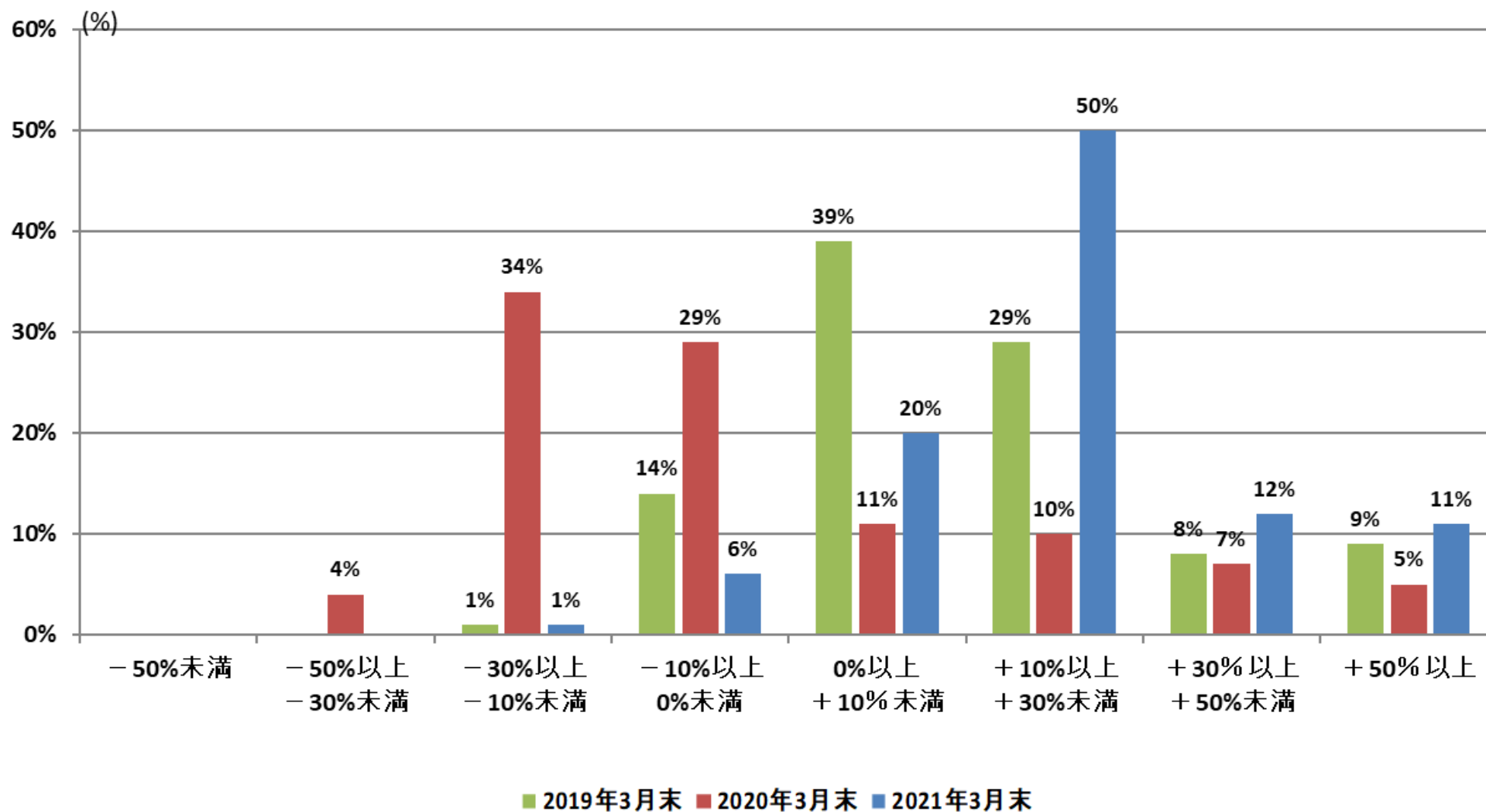
【運用損益別顧客比率】

投資信託を保有しているお客さまについて、基準日時点の保有投資信託にかかる購入時以降の累積の運用損益（手数料控除後）を算出し、運用損益別に顧客比率を示した指標です。

【投資信託預り残高上位20銘柄のコスト・リターンおよびリスク・リターン】

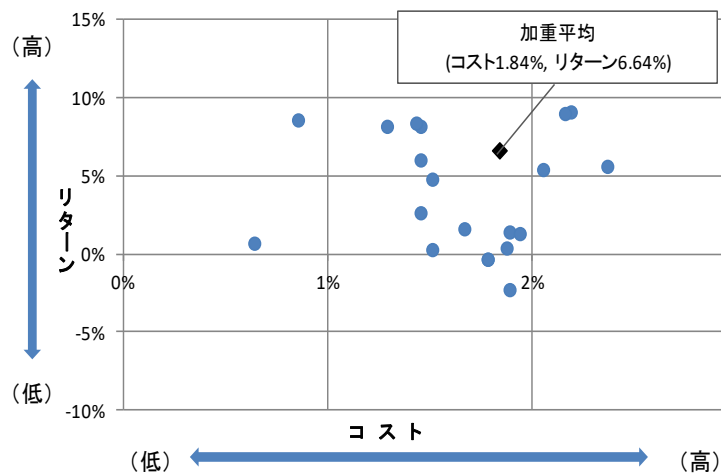
設定後5年以上の投資信託の預り残高上位20銘柄について銘柄ごとおよび預り残高加重平均のコストとリターンの関係、リスクとリターンの関係を示した指標です。

1. 運用損益別顧客比率



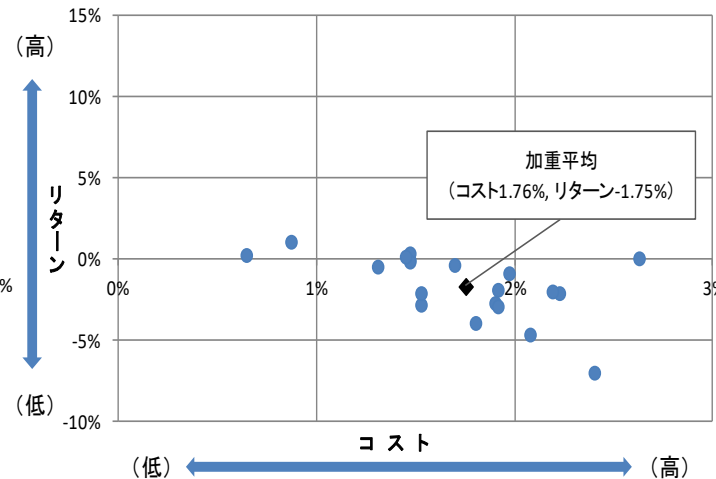
2. 投資信託預り残高上位20銘柄のコスト・リターン

【2019年3月末基準】



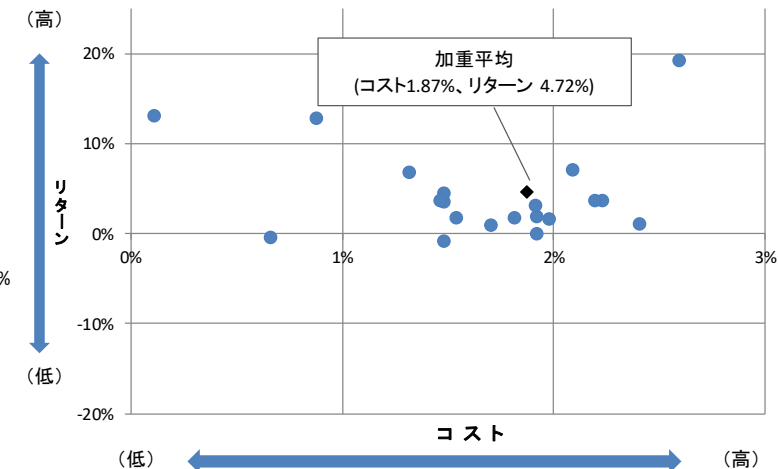
残高加重平均値	コスト	リターン
	1.84%	6.64%

【2020年3月末基準】



残高加重平均値	コスト	リターン
	1.76%	-1.75%

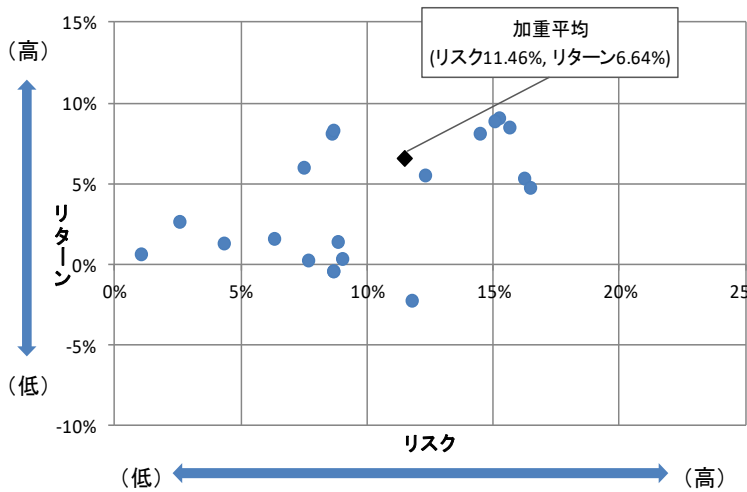
【2021年3月末基準】



残高加重平均値	コスト	リターン
	1.87%	4.72%

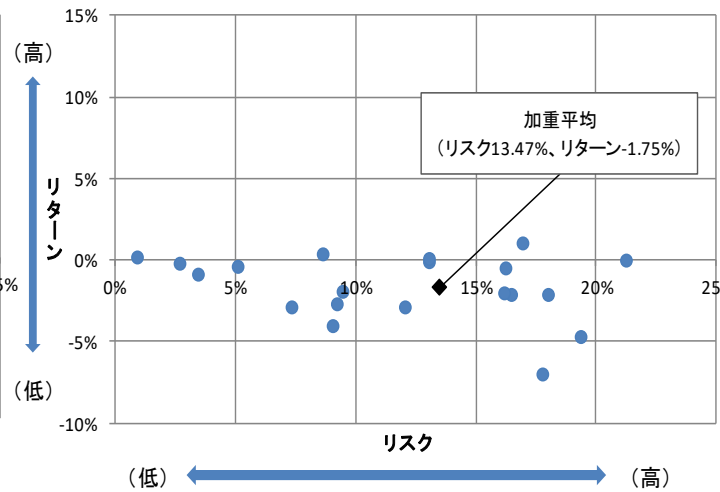
3. 投資信託預り残高上位20銘柄のリスク・リターン

【2019年3月末基準】



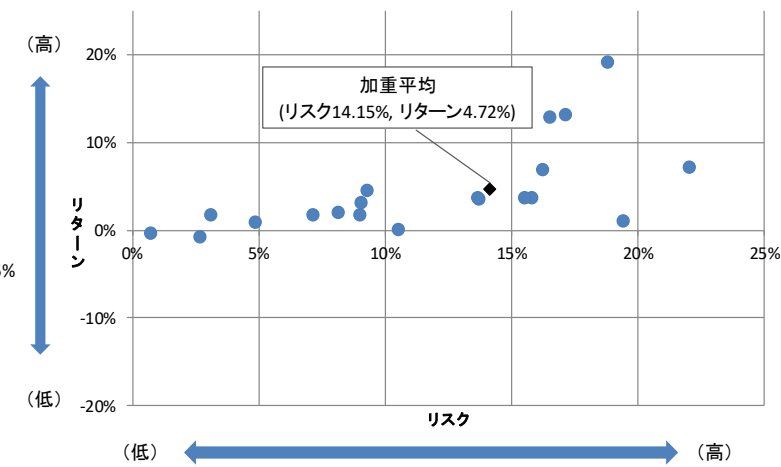
残高加重平均値	リスク	リターン
	11.46%	6.64%

【2020年3月末基準】



残高加重平均値	リスク	リターン
	13.47%	-1.75%

【2021年3月末基準】



残高加重平均値	リスク	リターン
	14.15%	4.72%

4. 投資信託預り残高上位20銘柄

2021年3月末基準

順位	銘柄名	コスト	リスク	リターン
1位	新光US-REITオープン	2.23%	15.83%	3.70%
2位	しんきんJリートオープン(毎月決算型)	1.49%	13.73%	3.55%
3位	三井住友・グローバル・リート・オープン	2.41%	19.43%	1.11%
4位	グローバル・ロボティクス株式ファンド(1年決算型)	2.60%	18.82%	19.22%
5位	しんきん3資産ファンド(毎月決算型)	1.49%	9.29%	4.49%
6位	しんきん公共債ファンド	0.66%	0.72%	-0.41%
7位	しんきん世界好配当利回り株ファンド(毎月決算型)	2.09%	22.05%	7.17%
8位	しんきんインデックスファンド225	0.88%	16.54%	12.90%
9位	グローバル・ソブリン・オープン(毎月決算型)	1.71%	4.86%	0.97%
10位	DIAM高格付インカム・オープン(毎月決算コース)	1.54%	7.13%	1.76%
11位	ハイグレード・オセアニア・ボンド・オープン(毎月分配型)	1.82%	9.03%	1.79%
12位	しんきんアジア債券ファンド(毎月決算型)	1.93%	8.16%	1.97%
13位	しんきん世界アロケーションファンド	1.49%	2.67%	-0.72%
14位	クルーズコントロール	1.98%	3.11%	1.69%
15位	しんきんJリートオープン(1年決算型)	1.46%	13.69%	3.75%
16位	しんきん好配当利回り株ファンド	1.32%	16.24%	6.86%
17位	マニユライフ・カナダ債券ファンド	1.91%	9.06%	3.13%
18位	DIAM高格付外債ファンド	1.93%	10.54%	0.01%
19位	たわらノーロード先進国株式	0.11%	17.16%	13.20%
20位	新光US-REITオープン(年1回決算型)	2.20%	15.51%	3.74%